

iMini Plus Dry Ice

El registrador iMini Plus Dry Ice es capaz de medir y registrar temperaturas extremas desde -100°C hasta 40°C. Es la solución ideal para garantizar un transporte seguro y el almacenamiento de productos perecederos mantenidos en hielo seco.

Features

- Intervalo de temperatura de -100°C a 40°C (-148°F a 104°F)
- 1 metro de cable de teflón conecta la sonda de acero inoxidable con el registrador
- Botones de inicio y parada situados en la carátula
- Posibilidad de establecer marcadores
- Pantalla LCD de gran tamaño con visualización multi-funcional
- Gran capacidad de memoria, 8048 lecturas
- Disponible en versión desechable o de usos múltiples



Uso ideal

- Productos farmacéuticos
- Muestras médicas
- Productos biológicos
- Muestras de diagnóstico
- Órganos
- Tejido humano/animal
- Ensayos clínicos
- Sueros
- Enzimas
- Alimentos y bebidas



Certificaciones:

**2 Años de
Garantía**

bsi.

21 CFR
Part 11



**Cumple
EN12830**

**Trazabilidad
al NIST**

Especificaciones

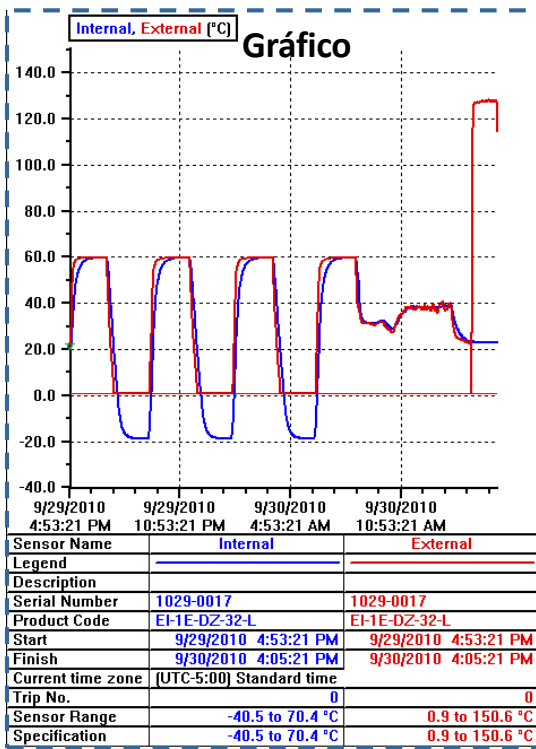
Descripción	Especificaciones
Código de Producto	MP-OE-N-8-L (multi-uso), MP-ST-N-8-L (un solo uso)
Opciones de memoria	8048 lecturas
Intervalos programables	5 s - 18 h
Error de medición del tiempo	+/- 1 minuto al mes
Sensor	Externo
Intervalo de temperatura	-100°C a 40°C (-148° a 104°F)
Error de medición de temperatura	De -100°C a -80°C, +/- 1.0°C (-148°F a -112°F +/- 1.8°F) De -79°C a -10°C, +/- 0.7°C (-111°F to 14°F +/- 1.3°F) De -9°C a 40°C, +/- 0.6°C (15°F to 104°F +/- 1.0°F)
Resolución	0.1°C (0.1°F)
Tiempo de respuesta del sensor	T90 de 5 minutos en una corriente de aire
Intervalo de operación de la pantalla LCD	-20°C a 70°C (-4°F a 158°F)
Umbral de alarma	Dos
Configuración de las alarmas	Alta y Baja
Marcadores	Si
Opción de programación	Programable por el usuario; También es posible la programación en fábrica
Puesta en marcha	Botón pulsador y/o temporizador
Reinicio automático	No
Retardo del inicio	Si
Parada	Si (se puede desactivar)
Dimensiones	83 x 57 x 17 mm (excluyendo la agarradera y el sensor externo)
Peso	70 g (incluyendo la batería)
Material de la caja	Polycarbonato/ABS
Batería	Batería de litio 3 V, reemplazable por el usuario
Grado de protección IP	IP 64 (con tapa plástica sobre el conector DB9)
Garantía	2 años excluyendo la batería (Registadores multi uso) 1 uso, excluyendo la batería (Registadores de un solo uso)
Calibración	Con trazabilidad NIST bajo pedido
Certificado de exactitud	Si
Otras certificaciones	ISO 9001:2008, CE, RoHS, EN 12830
Duración de la batería	1-2 años (dependiendo del uso)
Interfaz de comunicación	USB a serie
Software	Console Pro
Formato de los archivos	.LCF
Exportación de datos	TXT, CSV, SYLK y LCF
Seguridad	Protegido por contraseña (programable con Console Pro)

Console Pro

Características:

- Programación y configuración del registrador
- Descargar, visualizar y analizar los datos
- Visualizar los datos instantáneos
- Exportar los datos en formato CSV y TXT
- Función de Re-inicio

Lecturas y Resumen



Index	Elapsed Time	Date	Time	Freezer (°C)
Serial Number				1301-0011
H/w version				2.2x
Trip No.				1
Description				
Battery				92.5 %
Original time zone				(UTC+8:00) Standard time
Current time zone				(UTC-5:00) Standard time
Start		6/17/2013	5:00:00 AM	
Finish		6/17/2013	9:35:00 PM	
Sampling				5 Minutes
Readings				200 [995 Minutes]
Active				-40.5 to 70.4 °C
Specification				-35.0 to -15.0 °C
Average				-20.5
Highest				24.7
Lowest				-24.9
PHI Aerobic				0.74
PHI Anaerobic				0.52
MKT				-1.01
Total No. of Pulses				-342.94
Growing Degree Day				0.0
Out Of Specification				80 Minutes
				10 Minutes from -14.9 to -10.0
				5 Minutes from -9.9 to -5.0
				5 Minutes from -4.9 to 0.0
				450 Seconds from 0.1 to 5.0
				5 Minutes from 5.1 to 10.0
				5 Minutes from 10.1 to 15.0
				5 Minutes from 15.1 to 20.0
				2250 Seconds from 20.1 to 25.0
1	00:00:00	6/17/2013	5:00:00 AM	1.8
2	00:05:00	6/17/2013	5:05:00 AM	-1.5
3	00:10:00	6/17/2013	5:10:00 AM	-7.7
4	00:15:00	6/17/2013	5:15:00 AM	-11.6
5	00:20:00	6/17/2013	5:20:00 AM	-14.7
6	00:25:00	6/17/2013	5:25:00 AM	-16.9
7	00:30:00	6/17/2013	5:30:00 AM	-18.5

Vistas

Enlaces

Análisis

- Views
- Links
- Analysis
- Readings
 - List of readings
 - Readings and summary
- 2D Graph
 - Line
 - Step
- Summary
 - Overview
 - Statistics
 - Analysis
 - Out Of Specification
 - Marked Readings

Description	Details
1301-0011	6/17/2013 6:0...
Freezer	-40.5 to 70.4 °C
0111-5555	8/24/2012 4:4...
Air Temp	-40.5 to 70.4 °C
Humidity	0 to 100 %RH
QLD CHILLER (0127-3...	7/24/2012 6:0...
Internal	-40.5 to 70.4 °C
0133-008	12/17/2012 1...
Internal	0.9 to 125 °C
External	25 to 150.6 °C

- Views
- Links
- Analysis
- Calculated Values
 - Mean Average
 - Highest reading
 - Lowest reading
 - Dewpoint information
 - PHI Process Hygiene Index (PHI)
 - MKT Mean Kinetic Temperature (MKT)
 - Growing Degree Day
 - User Defined
 - Custom

Soluciones de Embalaje para Cadena de Frío

Como líder mundial de la industria, en el diseño y la fabricación de embalajes de temperatura controlada, Cryopak apuesta por la calidad y por las soluciones rentables de embalaje térmico

- Embalajes isotérmicos
- Embalajes pre-calificados
- Embalajes isotérmicos de tarimas
- Acumuladores eutécticos
- Acumuladores de frío



Centro de Pruebas y Diseño



- Ensayos térmicos
- Ensayos de integridad y distribución
- Envejecimiento acelerado
- Mapeos térmicos
- Diseño de embalajes

El Centro de Pruebas de Cryopak proporciona asistencia técnica a los clientes que buscan garantizar la calidad mediante mejoras a los embalajes. Los ingenieros de embalaje certificados del Centro de Pruebas pueden proporcionar informes de datos independientes o actuar como consultores en el diseño de embalajes.

Verificación y Monitorización

Cryopak Verification Technologies (CVT) está comprometido con el desarrollo y la fabricación de los monitores de temperatura más avanzados tecnológicamente, los más fiables y fáciles de usar del mundo. CVT tiene la solución adecuada para la mayoría de las industrias, sus aplicaciones y para diferentes presupuestos.

- Tiempo real
- Monitorización
- Registradores
- Indicadores digitales
- Servicios de calibración

