

Registrador Huevo

El Registrador Huevo Junior está diseñado para medir las temperaturas de los huevos en sus cajas durante el transporte y el almacenamiento o durante el proceso de incubación. También se puede utilizar en cualquier otra aplicación que impida el uso de otros registradores debido a su tamaño.



Aplicaciones

- Transporte de huevos
- Almacenamiento de huevos
- Monitorización de nidos y jaulas de cría



Especificaciones

Descripción	Especificaciones
Código del producto	EJ-EG-B-16
Intervalo de temperatura	-20 °C a +60 °C (-4 °F a +140 °F)
Sensor	Interno
Error de medición	± 0.3 °C (± 0.6 °F)
Resolución	0.3 °C (0.6 °F)
Memoria	16 000 lecturas
Software	Console Pro
Seguridad	Protegido por contraseña con Console Pro (programación y/o descarga)
Intervalos programables	5 s a 255 minutos
Puesta en marcha	Fecha y hora programables o llave magnética
Grado de protección IP	IP51
Tiempo de respuesta del sensor	T90 de 12 minutos en una corriente de aire
Error de medición del tiempo	Menos de 40 s al mes a temperatura ambiente
Dimensiones	Diámetro max. 45 mm; Altura 59 mm
Temperatura de almacenamiento	-40 °C a +85 °C (-40 °F a +185 °F)
Material de la caja	Acetilo
Peso	77 g
Garantía	2 Años

**2 Años
de Garantía**

Certificaciones:



**CFR 21
Parte 11**



**Trazabilidad
al NIST**

E.E.U.U



Sede Corporativa:
551 Raritan Center Parkway
Edison, NJ 08837, USA
1 888 827 3393

FRANCIA



Sede Regional Europa:
1 rue Berthelot
76150 Maromme France
+33 (0) 32 82 59 65

sales@cryopak.com
www.cryopak.com

Interfaz y accesorios



Interfaz para Huevo Junior
Código: MN-INT-E

Conecta el registrador Huevo Junior a una PC o lector de gráficos via Puerto serie



Adaptador USB a Puerto Serie
Código: EA-USB-SER

Convierte el protocolo USB a Puerto Serie

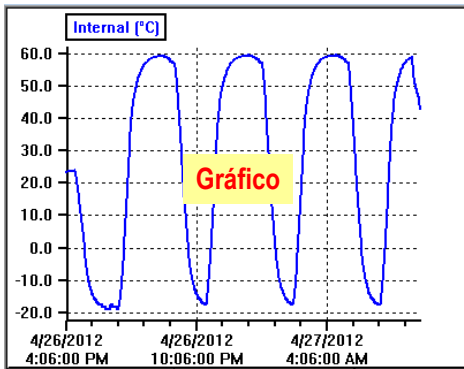


LLavero con llave magnética
Código: EA-KEY

Utilizado para poner en marcha al registrador, así como para colocar un marcador con fecha y hora en las lecturas

Software Console Pro

- Programar y configurar el registrador
- Descarga y Análisis de los datos
- Exportar datos en formato CSV y TXT
- Re-iniciar el registro
- Protección con contraseña
- Cálculo de MKT, PHI y Suma Térmica
- Cumple el 21 CFR Parte 11



Sensor Name	Internal
Legend	
Description	
Serial Number	1217-032
Product Code	EJ-IN-B-16
Start	4/26/2012 4:06:00 PM
Finish	4/27/2012 8:22:00 AM
Trip No.	0

Views Links Analysis

- Readings
 - List of readings
 - Readings and summary
- 2D Graph
 - Line
 - Step
- Summary
 - Overview
 - Statistics
 - Analysis
 - Out Of Specification
 - Marked Readings

Views Links Analysis

Description	Details
<input checked="" type="checkbox"/> 1301-0011	6/17/2013 6:0...
<input checked="" type="checkbox"/> Freezer	-40.5 to 70.4 °C
<input checked="" type="checkbox"/> 0111-5555	8/24/2012 4:4...
<input checked="" type="checkbox"/> Air Temp	-40.5 to 70.4 °C
<input checked="" type="checkbox"/> Humidity	0 to 100 %RH
<input checked="" type="checkbox"/> QLD CHILLER (0127-3...	7/24/2012 6:0...
<input checked="" type="checkbox"/> Internal	-40.5 to 70.4 °C
<input checked="" type="checkbox"/> 0133-008	12/17/2012 1...
<input checked="" type="checkbox"/> Internal	0.9 to 125 °C
<input checked="" type="checkbox"/> External	25 to 150.6 °C

Views Links Analysis

Calculated Values

- Mean Average
- Highest reading
- Lowest reading
- Dewpoint information
- PHI Process Hygiene Index (PHI)
- MKT Mean Kinetic Temperature (MKT)
- Growing Degree Day
- User Defined
 - Custom

Index	Elapsed Time	Date	Time	Internal (°C)
Serial Number				1217-032
H/w version				2.4e
Trip No.				0
Description				
Battery				OK
Start		4/26/2012	4:06:00 PM	
Finish		4/27/2012	8:22:00 AM	
Sampling				1 Minute
Readings				977 (976 Minutes)
Active				-22.2 to 61.3 °C
Specification				-20.0 to 60.0 °C
Average				26.7
Highest				59.8
Lowest				-18.8
PHI Aerobic				5.26
PHI Anaerobic				3.03
MKT				48.60
Growing Degree Day				11.4
Out Of Specification				None
1	00:00:00	4/26/2012	4:06:00 PM	23.2
2	00:01:00	4/26/2012	4:07:00 PM	23.5
3	00:02:00	4/26/2012	4:08:00 PM	23.5
4	00:03:00	4/26/2012	4:09:00 PM	23.7
5	00:04:00	4/26/2012	4:10:00 PM	23.7
6	00:05:00	4/26/2012	4:11:00 PM	23.7
7	00:06:00	4/26/2012	4:12:00 PM	23.7
8	00:07:00	4/26/2012	4:13:00 PM	23.7
9	00:08:00	4/26/2012	4:14:00 PM	23.7
10	00:09:00	4/26/2012	4:15:00 PM	23.7

Lecturas y Resumen

E.E.U.U



Sede Corporativa:
551 Raritan Center Parkway
Edison, NJ 08837, USA
1 888 827 3393

FRANCIA



Sede Regional Europa:
1 rue Berthelot
76150 Maromme France
+33 (0) 32 82 59 65

sales@cryopak.com

www.cryopak.com